

Zespół Badawczo-Lecznicy Chorób Zwyrodnieniowych CUN*
Instytut Medycyny Doświadczalnej i Klinicznej im. M. Mossakowskiego
Polska Akademia Nauk
Department of Neurodegenerative Disorders
Medical Research Centre Polish Academy of Sciences
Państwowa Wyższa Szkoła Zawodowa w Białej Podlaskiej**
Instytut Pedagogiki i Pielęgniarstwa
Higher State Vocational School in Biała Podlaska
Pedagogy and Nursing Institute

MARZENA UŁAMEK*, STANISŁAWA SPISACKA**, RYSZARD PLUTA*

*Demographic profile of patients with Alzheimer's disease in polish
province mazowieckie*

**Charakterystyka demograficzna pacjentów z chorobą Alzheimera w województwie
mazowieckim**

Choroba Alzheimera charakteryzuje się przewlekłą i postępującą neurodegeneracją mózgu z klinicznymi objawami typu otępienia (Hyman i wsp. 1984, Wiśniewski i wsp. 1996). Przyjmuje się, że w około 10% jest chorobą uwarunkowaną genetycznie, zaś w 90% występuje sporadycznie. W obrazie klinicznym dominują zaburzenia funkcji poznawczych takich jak: pamięć, myślenie, orientacja w czasie i przestrzeni, rozumienie, liczenie, zdolności uczenia się, funkcje językowe, zdolność do porównywania, oceniania i dokonywania wyborów (Spisacka, Pluta 2003b). Upośledzeniu funkcji poznawczych towarzyszy obniżenie kontroli nad reakcjami emocjonalnymi, społecznymi, zachowaniem i motywacją (Spisacka, Pluta 2003b). Ostateczne rozpoznanie choroby Alzheimera można postawić na podstawie badań neuropatologicznych mózgu pacjenta. Choroba może trwać do 20 lat (Katzman i wsp. 1994, Spisacka, Pluta 2003a) i prowadzi do całkowitej utraty samodzielności chorego. Choroba przebiega w siedmiu stadiach (Reisberg i wsp. 1982). Stadia dzieli się na: 1) Brak zaburzeń poznawczych, 2) Pogranicze otępienia, 3) Niewielkie otępienie, 4) Umiarkowane otępienie, 5) Średnio nasilone otępienie, 6) Znaczne otępienie, 7) Bardzo ciężkie otępienie.

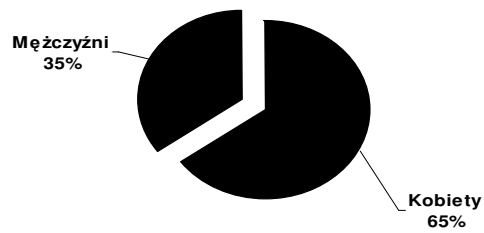
Celem pracy była charakterystyka demograficzna pacjentów z chorobą Alzheimera w województwie mazowieckim.

MATERIAŁ I METODY

Narzędziem badawczym była anonimowa ankieta skierowana do opiekunów pacjentów z chorobą Alzheimera zrzeszonych lub nie zrzeszonych w Stowarzyszeniach Pomocy Osobom z Chorobą Alzheimera w Warszawie i Siedlcach. Ankieta obejmowała pytania o płeć, wiek i wykształcenie chorego oraz o wiek wystąpienia i czas trwania choroby. Ankieta objęto 83 opiekunów w tym 65 z Warszawy i 18 z Siedlec.

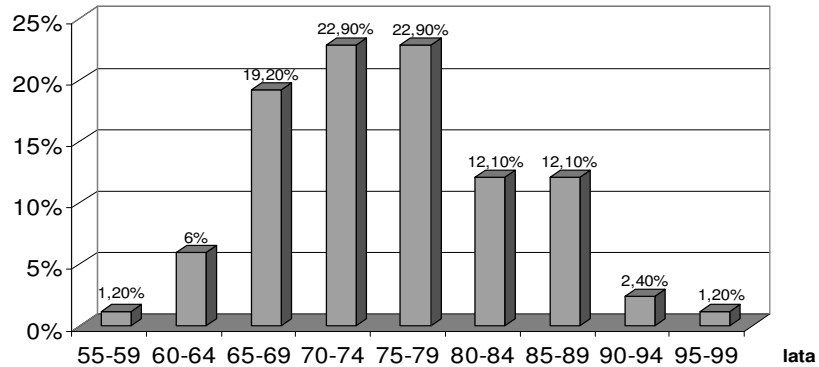
WYNIKI

W badanej grupie chorych kobiety stanowiły 54 osób a mężczyźni 29 (Ryc. 1).



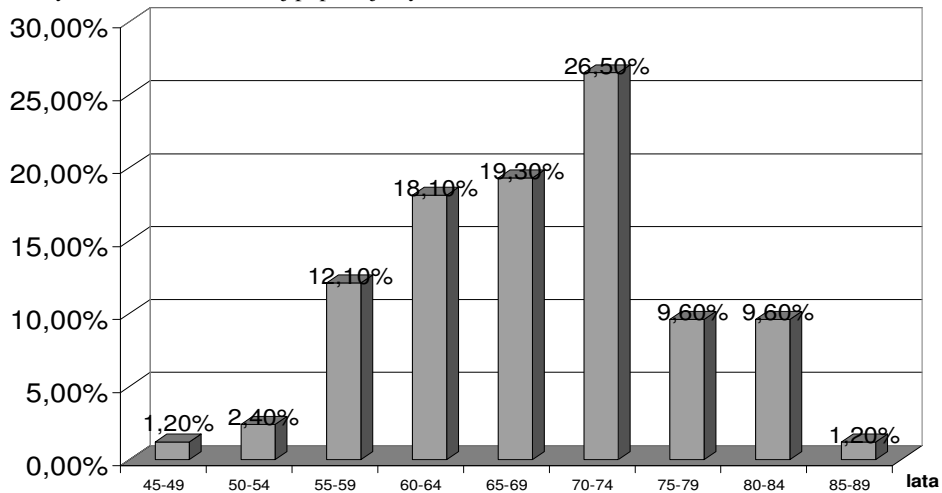
Ryc.1. Płeć chorych

Wiek chorych wahał się od 57 do 97 lat (Ryc.2). Średni wiek pacjentów wynosił 75 lat.



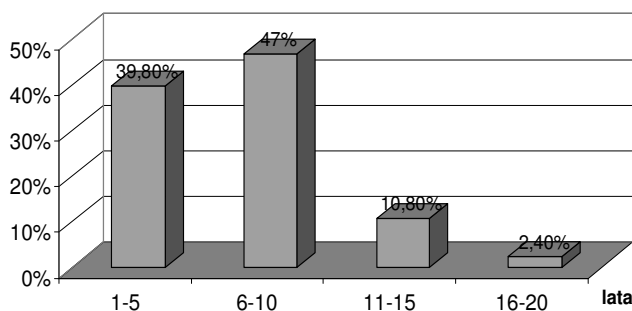
Ryc.2. Wiek chorych

Wystąpienie choroby obserwowano między 47 a 86 rokiem życia (Ryc.3). Średni wiek pojawienia się choroby Alzheimera w badanej populacji wynosił 68 lat.



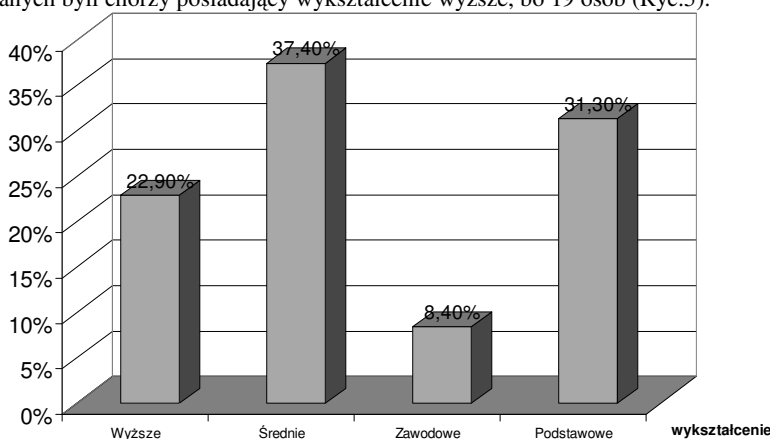
Ryc.3. Wiek wystąpienia choroby

Najkrótszy czas trwania choroby wynosił 1 rok natomiast najdłuższy aż 20 lat (Ryc.4). Średni czas trwania choroby wynosił 7 lat.



Ryc.4. Lata choroby

W badanej populacji chorych dominowało niskie wykształcenie. Wykształceniem na poziomie podstawowym legitymowało się 26 pacjentów. Ukończone zasadnicze zawodowe miało 7 chorych. Najliczniejszą grupą byli pacjenci z wykształceniem średnim 31 osób. Najmniej liczną grupą wśród badanych byli chorzy posiadający wykształcenie wyższe, bo 19 osób (Ryc.5).



Ryc.5. Wykształcenie chorych

DYSKUSJA

W badanej grupie chorych ponad dwie trzecie stanowiły kobiety, co jest zgodne z obserwacjami poczynionymi w innych doniesieniach naukowych (Wender i wsp. 1990, Kawas i wsp. 2000, Spisacka, Pluta 2003a). Uważa się, że na chorobę Alzheimera więcej cierpi kobiet niż mężczyzn (Fratiglioni i wsp. 1997) a wynika to między innymi z braku estrogenów w okresie menopauzy. Czynnikiem sprzyjającym chorobie Alzheimera oprócz płci żeńskiej jest niski poziom wykształcenia (Elias i wsp. 2000). W przedstawionych badaniach dominowały osoby z wykształceniem podstawowym i zasadniczym zawodowym. Ponadto wiek wystąpienia choroby też sprzyja zachorowaniom, który w naszych badaniach średnio wynosił około 70 lat. Pozytywnym elementem powyższych badań jest czas trwania choroby dochodzący nawet do 20 lat z dominującym przeżyciem w grupie 6-10 lat.

PIŚMIENNICTWO

1. Elias MF i wsp.: The preclinical phase of Alzheimer disease: a 22-year prospective study of the Framingham cohort. Arch. Neurol. 57, 808-813, 2000.
2. Fratiglioni L i wsp.: Very old women at highest risk of dementia and Alzheimer's disease: incidence data from the Kungsholmen project, Stockholm. Neurology 48, 132-138, 1997.
3. Hyman BT i wsp.: Alzheimer's disease: Cell specific pathology isolates the hippocampal formation. Science 225, 1168-1170, 1984.

4. Katzman R i wsp.: The malignancy of dementia. Predictors of mortality in clinically diagnosed dementia in a population survey of Shanghai, China. *Arch. Neurol.* 51, 1220-1225, 1994.
5. Kawas C i wsp.: Age-specific incidence rates of Alzheimer's disease: the Baltimore longitudinal study of aging. *Neurology* 54, 2072-2077, 2000.
6. Reisberg B i wsp.: The global deterioration scale for assessment of primary degenerative dementia. *Am. J. Psychiatry* 139, 1136-1139, 1982.
7. Spisacka S, Pluta R.: Charakterystyka demograficzna i epidemiologiczna pacjentów z chorobą Alzheimera. *Ann. Uni. Mariae Curie-Skłodowska Vol. LVIII, Suppl. XIII*, 157-162, 2003a.
8. Spisacka S, Pluta R.: Problemy opiekuńczo-pielęgnacyjne pacjentów z chorobą Alzheimera. *Ann. Uni. Mariae Curie-Skłodowska Vol. LVIII, Suppl. XIII*, 174-179, 2003b.
9. Wender M i wsp.: Epidemiologia choroby Alzheimera w wybranym regionie wielkopolski. *Przeg. Epid. XLIV*, 215-221, 1990.
10. Wiśniewski HM i wsp.: Some neuropathological aspects of Alzheimer's disease and its relevance to other disciplines. *Neuropathol. Appl. Neurobiol.* 22, 3-11, 1996.

STRESZCZENIE

W badanej grupie chorych na chorobę Alzheimera dominowały kobiety (65%). Ponad 67% zachorowań wystąpiło po 65 roku życia. Czas trwania choroby wahał się od 1 rok do 20 lat. Pacjenci z chorobą Alzheimera to osoby ogólnie słabo wykształcone.

SUMMARY

In the investigated group of patients with Alzheimer's disease predominated women (65%). Over 67% of those who fell ill were over 65 years. The duration of illness ranged from 1 year to 20 years. Patients with Alzheimer's disease generally are not well educated.