

Zespół Badawczo-Leczniczy Chorób Zwyrodnieniowych CUN\*  
Instytut Medycyny Doświadczalnej i Klinicznej im. M. Mossakowskiego  
Polska Akademia Nauk  
Department of Neurodegenerative Disorders  
Medical Research Centre Polish Academy of Sciences  
Państwowa Wyższa Szkoła Zawodowa w Białej Podlaskiej\*\*  
Instytut Pedagogiki i Pielęgniarstwa  
Higher State Vocational School in Biała Podlaska  
Pedagogy and Nursing Institute

MARZENA UŁAMEK\*, STANISŁAWA SPISACKA\*\*, RYSZARD PLUTA\*

*Profile of the caregivers of patients with Alzheimer's disease  
in polish province mazowieckie*

---

**Charakterystyka opiekunów pacjentów z chorobą Alzheimera  
w województwie mazowieckim**

Dane z literatury dowodzą, że obowiązki związane z opieką nad pacjentem z chorobą Alzheimera spadają głównie na kobiety. Rolę ponad połowy opiekunów w krajach zachodnich pełnią żony a blisko 25 procent córki chorych (Birkel, Jones 1989, Stone i wsp. 1987). Dane krajowe wskazują na około 82 procentowy udział kobiet w opiece nad chorymi z otępieniem typu Alzheimera (Spisacka, Pluta 2003). Te obserwacje wskazują, że opieka nad chorymi w rozwiniętych, starzejących się społeczeństwach staje się dominującą rolą społeczną kobiet w XXI wieku. Konsekwencje choroby Alzheimera tak, więc spadają głównie na kobiety (Sterritt, Pokorny 1998). Innym problemem w naszym kraju jest to, że aż w 44 procentach obowiązki opiekuńcze i pielęgnacyjne pełni tylko jedna osoba (Spisacka, Pluta 2003). Następstwem tej sytuacji jest izolacja społeczna i wyczerpanie fizyczne i psychiczne opiekunek (Brody 1995).

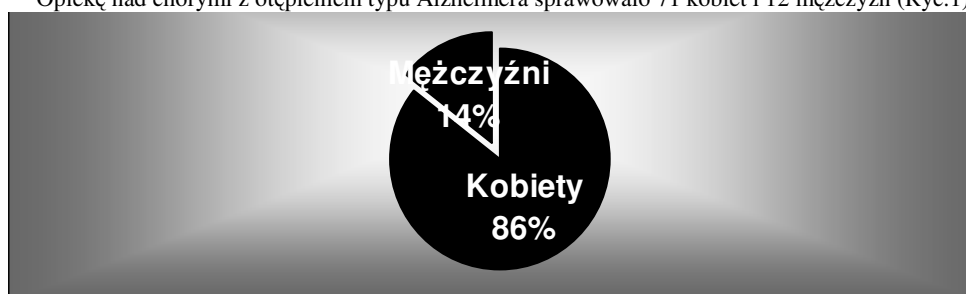
Celem badań było ustalenie płci, wieku, wykształcenia, stopnia pokrewieństwa opiekunów w stosunku do chorego oraz ustalenie liczby osób świadczących opiekę pacjentom z chorobą Alzheimera w województwie mazowieckim.

**MATERIAŁ I METODY**

Narzędziem badawczym była anonimowa ankieta skierowana do opiekunów pacjentów z chorobą Alzheimera zrzeszonych lub nie zrzeszonych w Stowarzyszeniach Pomocy Osobom z Chorobą Alzheimera w Warszawie i Siedlcach. Ankieta obejmowała pytania o płeć, wiek, wykształcenie, stopień pokrewieństwa i ilość osób biorących udział w opiece nad chorym. Ankietą objęto 83 opiekunów w tym 65 z Warszawy i 18 z Siedlec.

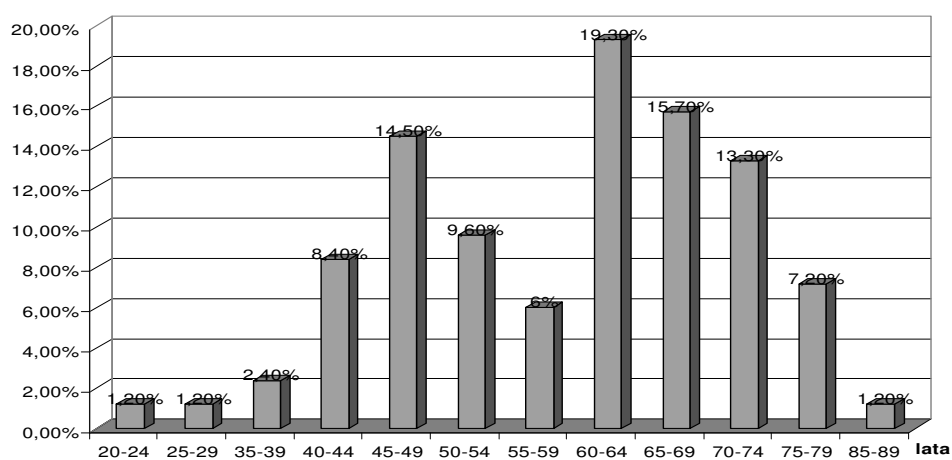
## WYNIKI

Opiekę nad chorymi z otępieniem typu Alzheimera sprawowało 71 kobiet i 12 mężczyzn (Ryc.1).



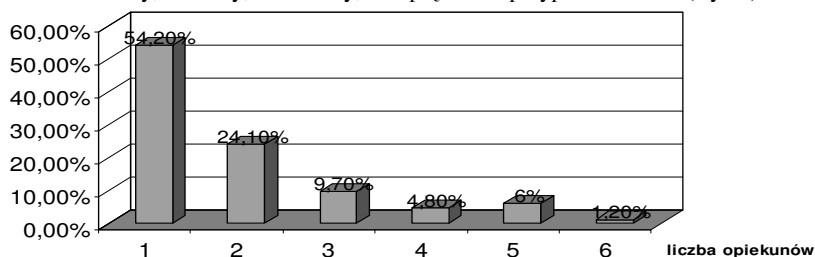
### Ryc.1. Płeć opiekunów

Wiek opiekunów wahał się od 20 do 86 lat (Ryc.2). Średni wiek razem wzięty kobiet i mężczyzn opiekujących się chorymi wynosił 58 lat.



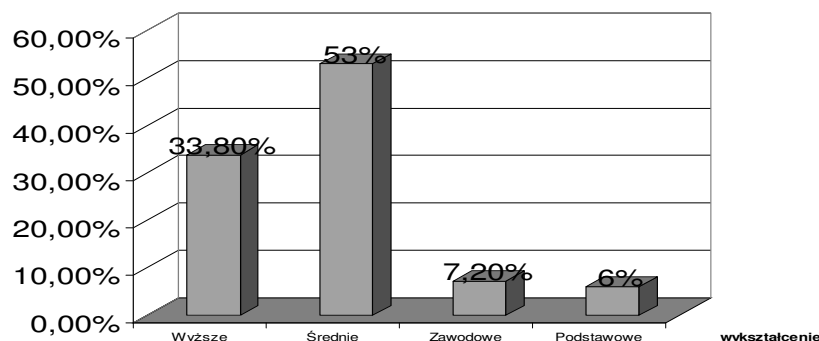
### Ryc.2. Wiek opiekunów

Obowiązki opiekuńcze nad pacjentami z chorobą Alzheimera w 45 przypadkach pełniła jedna osoba, w 20 dwie osoby, w 8 trzy, w 4 cztery, w 5 pięć i w 1 przypadku 6 osób (Ryc.3).



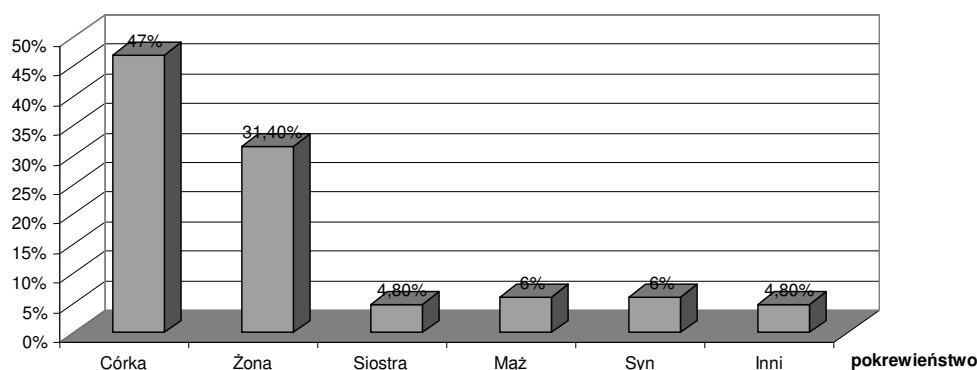
### Ryc.3. Liczba opiekunów

Sprawujący opiekę nad chorymi z chorobą Alzheimera w przeciwieństwie do chorych są dobrze wykształceni. Wykształcenie wyższe miało 28 opiekunów, średnie 44, zasadnicze zawodowe 6 i 5 podstawowe (Ryc. 4).



**Ryc.4. Wykształcenie opiekunów**

Najczęściej opiekę sprawowały córki i żony odpowiednio 39 i 26 osób razem 65. Siostry pełniły opiekę w 4 przypadkach, mężowie i synowie odpowiednio po 5 osób. Wśród innych osób zajmujących się opieką były 4 osoby w tym jedna kobieta podająca się jako przyjaciółka i jeden mężczyzna jako przyjaciel chorej oraz 1 zięć i 1 opiekunka (Ryc.5).



**Ryc.5. Pokrewieństwo opiekunów**

## DYSKUSJA

W badanej populacji znakomita większość opiekunów była płci żeńskiej. Były to głównie córki i żony (Spisacka, Pluta 2003). Dominacja kobiet jako opiekunowie była obserwowana w innych badaniach dotyczących opiekunów chorych z chorobą otępienną (Coen i wsp. 2002). Odsetek mężczyzn jako opiekunowie wynosił w naszych badaniach około 14% (Spisacka, Pluta 2003) i wyraźnie odbiegał od innych danych (Stone i wsp. 1987). Wiek opiekunów wahał się od 20 do 86 lat. Obowiązki opiekuńcze i pielęgnacyjne aż w 54 procentach pełniła tylko jedna osoba (Spisacka, Pluta 2003). Ta obserwacja przedstawia dramaturgię i beznadziejność opieki w naszym kraju nad chorym z otępieniem typu Alzheimerera. Natomiast wzrastająca liczba opiekunów w jednej rodzinie aż do sześciu osób dodatkowo potwierdza złożoność opieki nad chorym z chorobą Alzheimerera. Co w konsekwencji prowadzi do tego, że główny ciężar opieki spoczywa na rodzinie (Haley 1997).

Badania wykazały, że wykształcenie opiekunów nie korelowało z wykształceniem chorych (Spisacka, Pluta 2003). Dominowali opiekunowie z średnim i wyższym wykształceniem. Jak wynika z innych badań opiekunowie lepiej wykształceni bardziej aktywnie poszukują pomocy w rozwiązywaniu problemów opiekuńczych i chętniej korzystają z programów edukacyjnych (Thompson, Lovestone 2002).

## PIŚMIENNICTWO

1. Birkel RC, Jones CJ.: A comparison of the caregiving networks of dependent elderly who are lucid and who are demented. *Gerontologist* 29, 114-119, 1989.
2. Brody EM.: Parent care as normative family stress. *The Gerontologist* 25, 19-29, 1995.
3. Coen RF i wsp.: Individual quality of life factors distinguishing low-burden and high-burden caregivers of dementia patients. *Dement. Geriatr. Cogn. Disord.* 13, 164-170, 2002.
4. Haley WE.: The family caregiver's role in Alzheimer's disease. *Neurology* 48, Suppl. 6, 25-29, 1997.
5. Spisacka S, Pluta R.: Charakterystyka demograficzna opiekunów pacjentów z chorobą Alzheimera. *Ann. Uni. Mariae Curie-Skłodowska Vol. LVIII, Suppl. XIII*, 163-168, 2003.
6. Sterritt PF, Pokorny ME.: African-American caregiving for a relative with Alzheimer's disease. *Geriatr. Nurs.* 19, 127-128, 133-134, 1998.
7. Stone R i wsp.: Caregivers of the frail elderly: a national profile. *Gerontologist* 27, 616-625, 1987.
8. Thompsell A, Lovestone S.: Out of sight out of mind? Support and information given to distant and near relatives of those with dementia. *Int. J. Geriatr. Psychiatry* 17, 804-807, 2002.

## STRESZCZENIE

Opiekę nad pacjentami z chorobą Alzheimera sprawują głównie kobiety (86%) w zaawansowanym wieku. Najczęściej są to córki i żony. W 54% rodzin obowiązki opiekuńcze spełnia tylko jedna osoba. Opiekunowie są dobrze wykształceni.

## SUMMARY

The majority of the caregivers of patients with Alzheimer's disease are women (86%) advanced in age. Daughters and wives mostly perform the role of caregivers. In 54% only one person fulfills families nursing duties. Caregivers are well educated.